

Installation Instructions / Instructions d'installation / Instrucciones de instalación

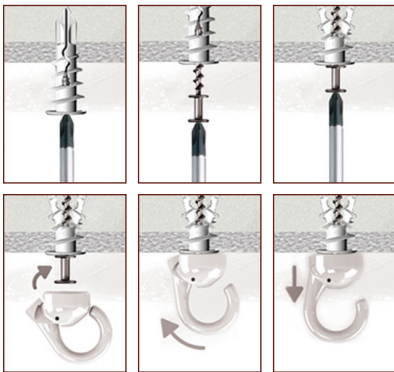
Pull hook down to lock in place. / Tirer vers le bas sur le crochet pour le bloquer en place.
Tirar el gancho hacia abajo para asegurarlo en su lugar.

Ideal for outdoor use - will not rust. / Ne rouille pas. Idéal pour une utilisation extérieure.
No se oxida. Ideal para su uso en exteriores.

1/2" Drywall - Holds up to 20 lb (9 kg) in drywall.

Cloison sèche 1/2 po - Retient jusqu'à 20 lb (9 kg) dans une cloison sèche.

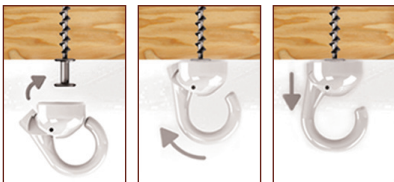
Panel de yeso de 1/2" - Soporta hasta 20 lb (9 kg) en paneles de yeso.



Wood - Holds up to 100 lb (45 kg) in wood.

Bois - Retient jusqu'à 100 lb (45 kg) dans le bois.

Madera - Soporta hasta 100 lb (45 kg) en la madera.



WARNING: Ensure this product is used and installed in a purpose for which it is designed. Adhere to the maximum weight loading. Ensure the substrate is sound and fit for purpose. Adequate safety precautions must be taken during installation. / **AVERTISSEMENT :** Ce produit ne doit être utilisé et posé qu'aux fins pour lesquelles il a été conçu. Respecter la capacité de chargée maximum indiquée. S'assurer que le substrat est solide et qu'il est adapté à l'usage prévu. Des mesures sécuritaires adéquates doivent être prises pendant l'installation. / **GARANTÍA:** Este producto debe ser utilizado e instalado en los propósitos para los cuales ha sido diseñado. Respetar la capacidad de carga máxima indicada. Asegurarse de que el sustrato es sólido y adecuado para el uso previsto. Se deben tomar medidas de seguridad adecuadas durante la instalación.