



**Momentary, Non-Illuminated Mushroom Button Operators**  
**Botón operador tipo hongo de contacto momentáneo, no luminoso**  
**Opérateurs momentanés à bouton coup de poing, non lumineux**



Class Clase Classe	Type Tipo Type	Application Aplicación Application	Operators / Operadores / Opérateurs			UL Listed for use on a flat surface of enclosure types: <b>Registrado</b> por UL para utilizar sobre una superficie plana de gabinetes tipo: <b>Homologué</b> par UL pour utilisation sur une surface plate des armoires de type :
			Push Button Botón pulsador Bouton-poussoir	Mushroom Button Botón tipo hongo Bouton coup de poing	Keyed Button Botón con llave Bouton à clé	
9001	KR1*, KR2*, KR3*	Heavy Duty Uso pesado Fort calibre	X			1, 2, 3, 3R, 4, 6, 12 & 13
	KR4*, KR5*			X		
	KR13*, KR14*, KR15*				X	
	SKR1*, SKR2*, SKR3*	Corrosion Resistant Resistente a la corrosión Résistant à la corrosion	X			1, 2, 3, 3R, 4, 4X, 6, 12 & 13
SKR4*, SKR5*			X			

**⚠ DANGER / PELIGRO / DANGER**

**HAZARD OF ELECTRIC SHOCK, EXPLOSION, OR ARC FLASH**

Disconnect all power before servicing.  
**Electric shock will result in death or serious injury.**

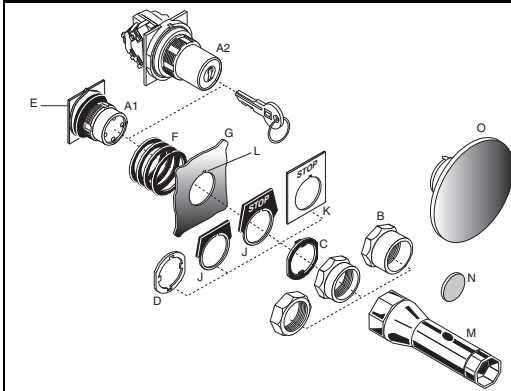
**PELIGRO DE DESCARGA ELÉCTRICA, EXPLOSIÓN O DESTELLO POR ARQUEO**

Desconecte todas las alimentaciones antes de efectuar el servicio.  
**Una descarga eléctrica podrá causar la muerte o lesiones serias.**

**RISQUE D'ÉLECTROCUTION, D'EXPLOSION OU D'ÉCLAIR D'ARC**

Coupez toutes les alimentations avant l'entretien.  
**L'électrocution entraînera la mort ou des blessures graves.**

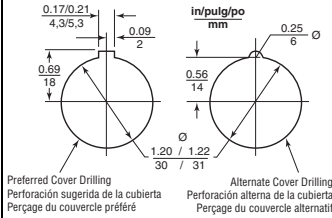
**Full View / Vista completa / Vue complète**



The metal locking thrust washer (C) is required to ground the 9001K operator per IEC 1131-2.  
Se necesita la roldana de metal de seguridad de bloqueo (C) para aterrizar el operador 9001K por IEC 1131-2.  
La rondelle métallique de butée de verrouillage (C) est exigée pour mettre l'opérateur 9001K à la terre selon IEC 1131-2.

Legend	Leyenda	Légende
A1. operator (KR1, 2, 3, 4, 5; SKR1, 2, 3, 4, 5)	A1. operador (KR1, 2, 3, 4, 5; SKR1, 2, 3, 4, 5)	A1. opérateur (KR1, 2, 3, 4, 5; SKR1, 2, 3, 4, 5)
A2. operator (KR13*, 14*, 15*)	A2. operador (KR13*, 14*, 15*)	A2. opérateur (KR13*, 14*, 15*)
B. ring nut	B. tuercia anillo	B. écrou de blocage
C. locking thrust washer	C. roldana de seguridad de bloqueo	C. rondelle de butée de verrouillage
D. trim washer	D. roldana del marco	D. rondelle de garniture
E. liner	E. revestimiento protector	E. revêtement
F. compensating gaskets	F. empaques de compensación	F. joints de compensation
G. panel	G. panel	G. panneau
J. metal legend plate	J. placa leyenda metálica	J. plaque à légende en métal
K. plastic legend plate	K. placa leyenda de plástico	K. plaque à légende en plastique
L. alignment tab	L. muesca de alineamiento	L. languette d'alignement
M. ring nut wrench (K95)	M. llave para tuercas (K95)	M. clé pour écrou de blocage (K95)
N. color insert	N. inserto de color	N. lentille de couleur
O. snap-in mushroom button	O. botón tipo hongo encajable	O. bouton coup de poing encliquetable

**Mounting / Montaje / Montage**



**Hole & Notch Punch**

Ø 31 mm: Greenlee  
 knockout punch 60242  
 Push buttons also mount in  
 1.20 (30.5) hole.

**Dim.: in. / pulg / po (mm)**

**Punzonado y Muesca**  
 Ø 31 mm: Punzonado de discos  
 removibles Greenlee 60242

Estos operadores también se pueden  
 montar en un agujero de 1.20 (30.5).

**Poinçon et Encoche**  
 Ø 31 mm : Emporte-pièce  
 Greenlee 60242

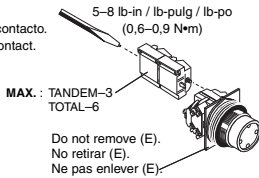
Ces opérateurs se montent aussi  
 dans un trou de 1.20 (30.5).

**Min. Centerline Spacing / Espacio mín. al eje / Espacement mín. à l'axe**

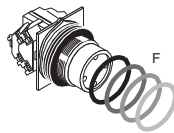
	Vertical	Horizontal
Without legend plate	1.56 (40)	2.25 (57)
Sin placa leyenda	1.56 (40)	2.25 (57)
Sans plaque à légende	1.56 (40)	2.25 (57)
With legend plate	Consult the Digest.	
Con placa leyenda	Consultar el Compendio.	
Avec plaque à légende	Consulter le Digest.	

**Installation / Instalación / Installation**

- ① - Install the contact blocks.  
 - Instalar los bloques de contacto.  
 - Installer les blocs de contact.

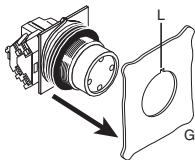


- ② - Select the number of gaskets (F).  
 - Seleccionar el número de empaques (F).  
 - Choisir le nombre de joints (F).

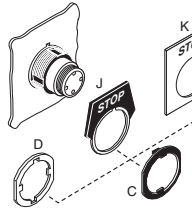


Panel thickness Espesor del panel Épaisseur du panneau	No. of gaskets No. de empaques Nombre de joints
1/16 (1,6)	4
1/8 (3,2)	3
3/16 (4,8)	2
1/4 (6,4)	1

- ③ - Mount onto the panel (G).  
 - Montar sobre el panel (G).  
 - Monter sur le panneau (G).

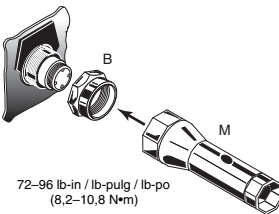


- ④ - Install the legend plate (J or K) or trim washer (D), then the locking thrust washer (C).  
 - Instalar la placa leyenda (J o K) o roldana de seguridad de bloqueo (C).  
 - Installer la plaque à légende (J ou K) ou rondelle de la garniture (D), puis la rondelle de butée de verrouillage (C).



Legend Plate	Washer
Metal (J) Plastic (K) None	C only C only D and C
Placa leyenda	Roldana
De metal (J) De plástico (K) Ninguna	C solamente C solamente D y C
Plaque à légende	Rondelle
En métal (J) En plastique (K) Aucune	C seulement C seulement D et C

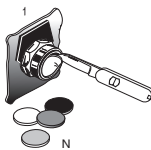
- ⑤ - Install the ring nut (B).  
 - Instalar la tuerca arillo (B).  
 - Installer l'écrou de blocage (B).



To install or change color inserts (N):

Instalación o reemplazo del inserto de color (N):

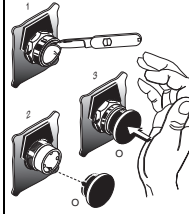
Installation ou remplacement des lentilles de couleur (N):



To install snap-in mushroom button (O):

Instalación del botón tipo hongo encajable (O):

Installation du bouton coup de poing encliquetable (O):



Align the pin on the button with the locating hole in the stem. Do not hit the button—this can cause damage.

Alinee la punta del botón con el agujero localizador en la espiga. No golpee el botón, esto puede dañarlo.

Aligner la broche du bouton avec le trou de positionnement situé dans la tige. Ne pas frapper le bouton-cela pourrait entraîner des dommages.

Electrical equipment should be installed, operated, serviced, and maintained only by qualified personnel. No responsibility is assumed by Schneider Electric for any consequences arising out of the use of this material.  
 Schneider Electric USA, Inc.  
 8001 Knightdale Blvd.  
 Knightdale, NC 27545  
 1-888-SquareD (778-2733)  
 www.schneider-electric.us

Solamente el personal especializado deberá instalar, hacer funcionar y prestar servicios de mantenimiento al equipo eléctrico. Schneider Electric no asume responsabilidad alguna por las consecuencias emergentes de la utilización de este material.  
 Importado en México por:  
 Schneider Electric México, S.A. de C.V.  
 Calz. J. Rojo Gómez 1121-A, Col. Gpe. del Moral  
 09300 México, D.F.  
 www.schneider-electric.com.mx

Seul un personnel qualifié doit effectuer l'installation, l'utilisation, l'entretien et la maintenance du matériel électrique. Schneider Electric n'assume aucune responsabilité des conséquences éventuelles découlant de l'utilisation de cette documentation.  
 Schneider Canada Inc.  
 5985 McLaughlin Road  
 Mississauga On, L5R 1B8  
 Tel:1-800-565-6699  
 www.schneider.ca