

ASSEMBLY INSTRUCTIONS

INSTRUCTIONS DE MONTAGE • INSTRUCCIONES DE ENSAMBLAJE

TOOLS REQUIRED: Phillips Screwdriver; Hammer or Mallet

PRODUCT WARRANTY REGISTRATION is available online at: www.safcoproducts.com

• **OUTILS REQUIS :** tournevis à pointe cruciforme; marteau ou maillet
• **L'INSCRIPTION POUR LA GARANTIE DU PRODUIT** est disponible sur l'Internet : www.safcoproducts.com

• **HERRAMIENTAS REQUERIDAS:** Destornillador Phillips®; martillo o mazo
• **EL REGISTRO PARA LA GARANTÍA DEL PRODUCTO** está disponible en la Internet: www.safcoproducts.com

PARTS LIST / LISTE DES PIÈCES / LISTA DE PIEZAS

CODE / CODIGO	DESCRIPTION / DESCRIPTION / DESCRIPCIÓN	QTY. / QUANTITÉ / CANTIDAD	PART NO. / N° DE PIÈCE / NO. DE PIEZA
(A)	Left Side Panel / Panneau latéral gauche / Panel lateral izquierdo	1	8953-02§
(B)	Right Side Panel / Panneau latéral droit / Panel lateral derecho	1	8953-03§
(C)	Screw Post / Tige-vis / Poste con tornillo en extremo	18	HFFMFB
(D)	Hinge Mounting Plate/Plaque du Support de la charnière/plato montando para charnela	4	8953-14
(E)	Caster Bracket / Support de roulette / Soporte de las ruedas	4	8953-10
(F)	Non-Locking Caster / Roulette sans frein / Rueda sin freno	2	8953-25
(G)	Locking Caster / Roulette avec frein / Rueda con freno	2	8953-24
(H)	Top Panel / Panneau supérieur / Panel superior	1	8953-04§
(I)	Shelf Panel / Panneau du Étagère / Panel Estante	2	8953-05§
(J)	Back Panel / Panneau arrière / Panel trasero	1	8953-01§
(K)	Cam / Came / Leva	18	HFFMFC
(L)	Wood Dowel / Piquets de bois / Clavijas de madera	6	8918-30
(M)	Left Door / Panneau de la Porte gauche / Panel de puerta izquierdo	1	8953-06§
(N)	Right Door / Panneau de la Porte droit / Panel de puerta derecho	1	8953-07§
(O)	Hinge / Charnière / Charnela	4	8953-16
(P)	Handle / Manche / El asa	2	8953-31§
(Q)	Screw / Vis / Tornillo	4	8953-27

§ **Note:** When corresponding about parts, be sure to state color: **Gray (GR), Mahogany (MH) or Medium Oak (MO).**

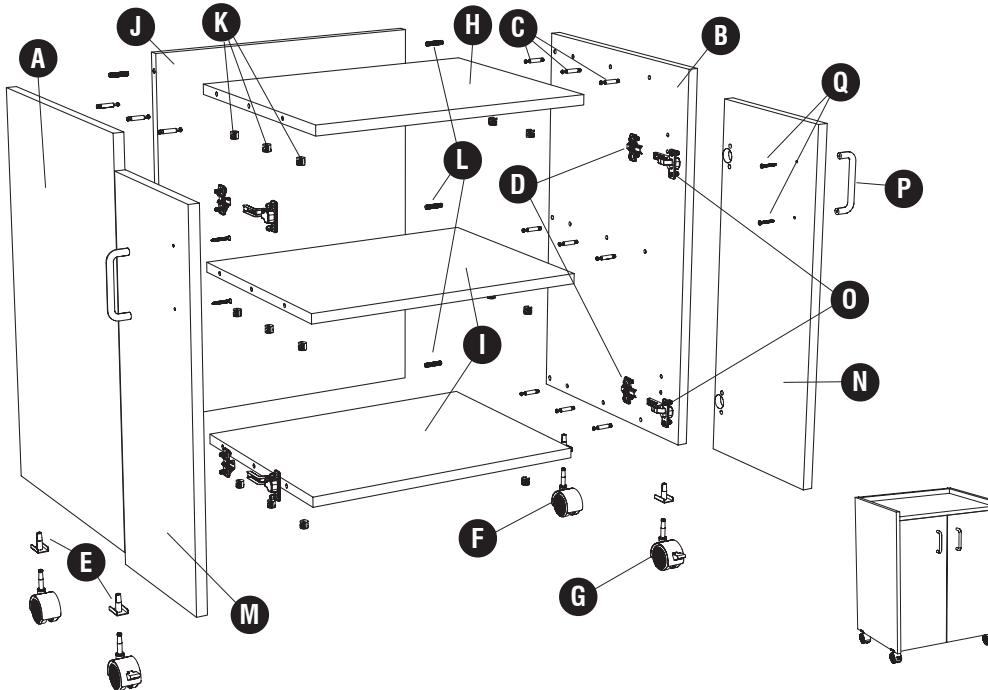
§ **Noter:** Quand correspondre au sujet de parties, soyez sûr d'affirmer la couleur:

Gris (GR), Acajou (MH) ou Chêne Moyen (MO).

§ **Note:** Al corresponder sobre las piezas, esté seguro declarar el color: Gris (GR), Caoba (MH) o Roble Pálido (MO)

HARDWARE PACK

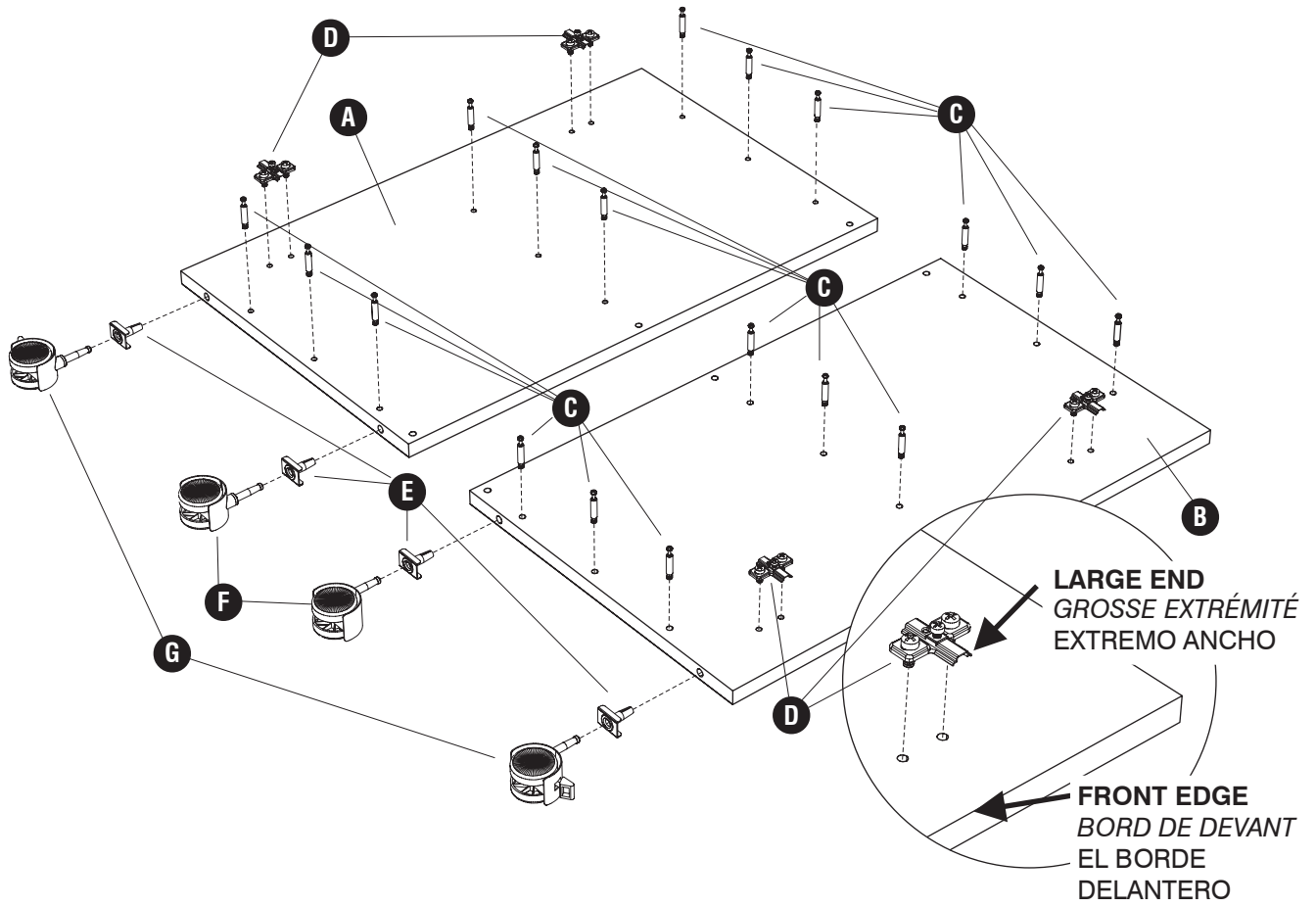
PAQUET MATÉRIEL / PAQUETE MATERIAL
8953-99§



L'Assistance téléphonique à la clientèle Safco au 1-800-664-0042 de 8H00 à 16H30 (Heure centrale) (Opérateurs de langue anglaise)

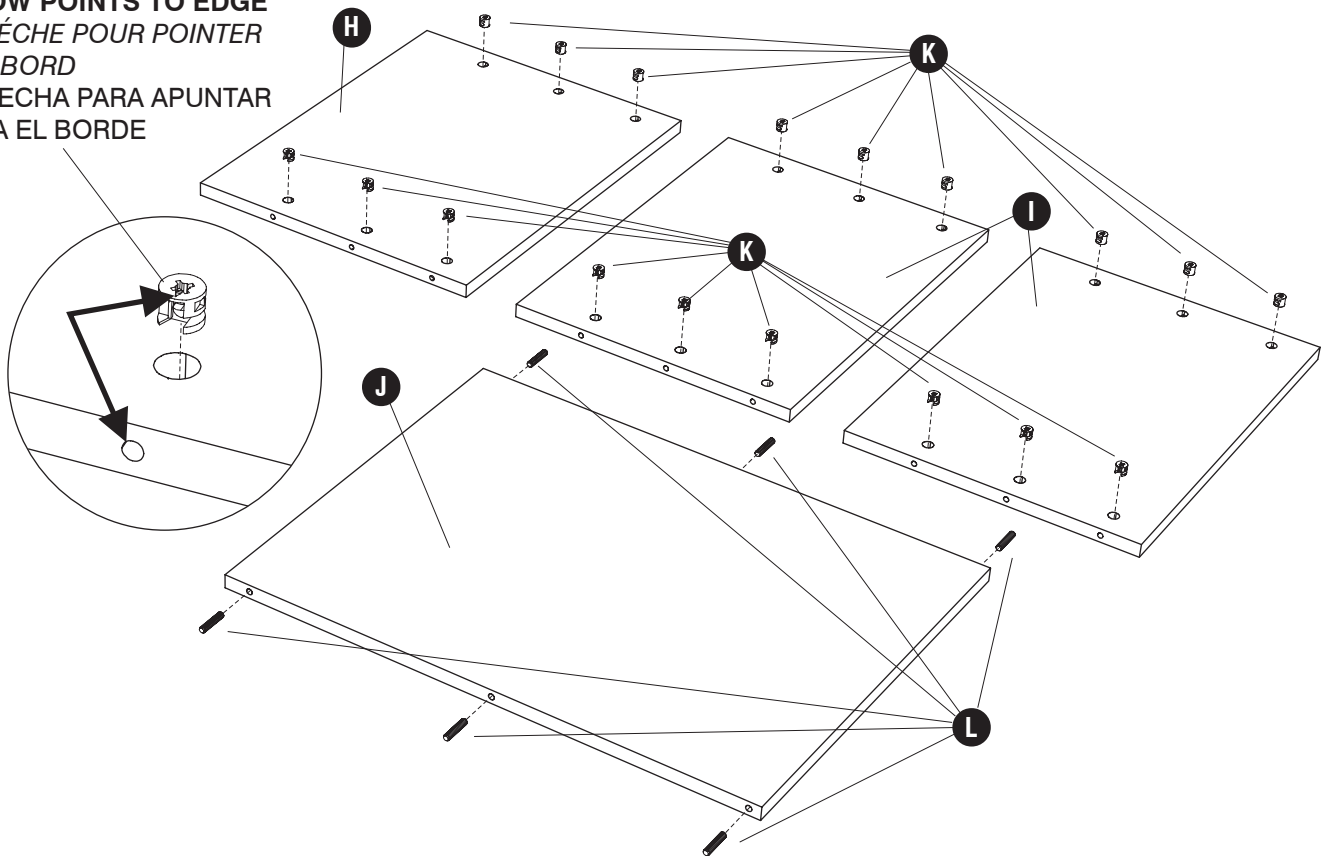
Línea directa para el cliente de Safco 1-800-664-0042 de 8:00 AM a 4:30 PM (Hora Central) (Operadores que hablan inglés)

1



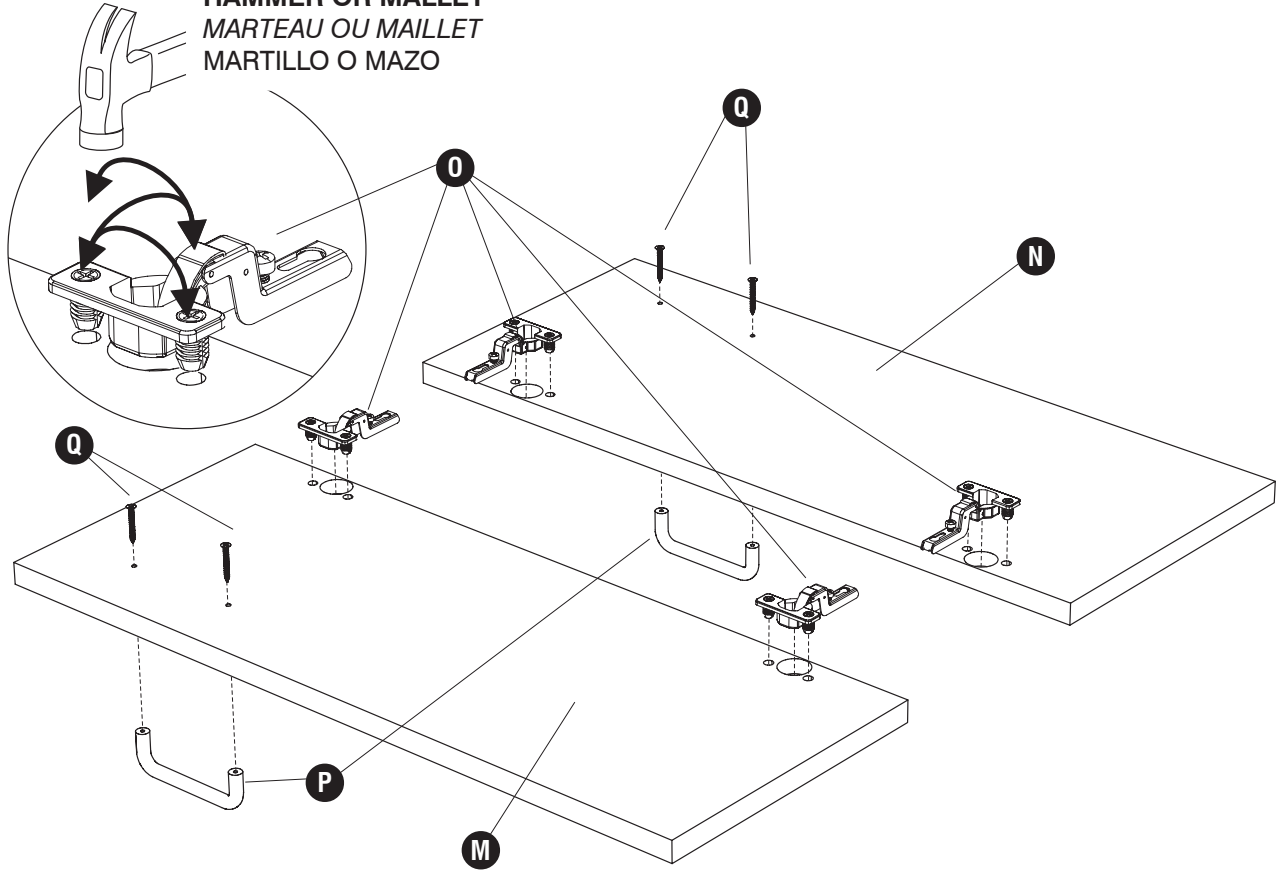
2

ARROW POINTS TO EDGE
 LE FLÈCHE POUR POINTER
 VERS BORD
 LA FLECHA PARA APUNTAR
 HACIA EL BORDE

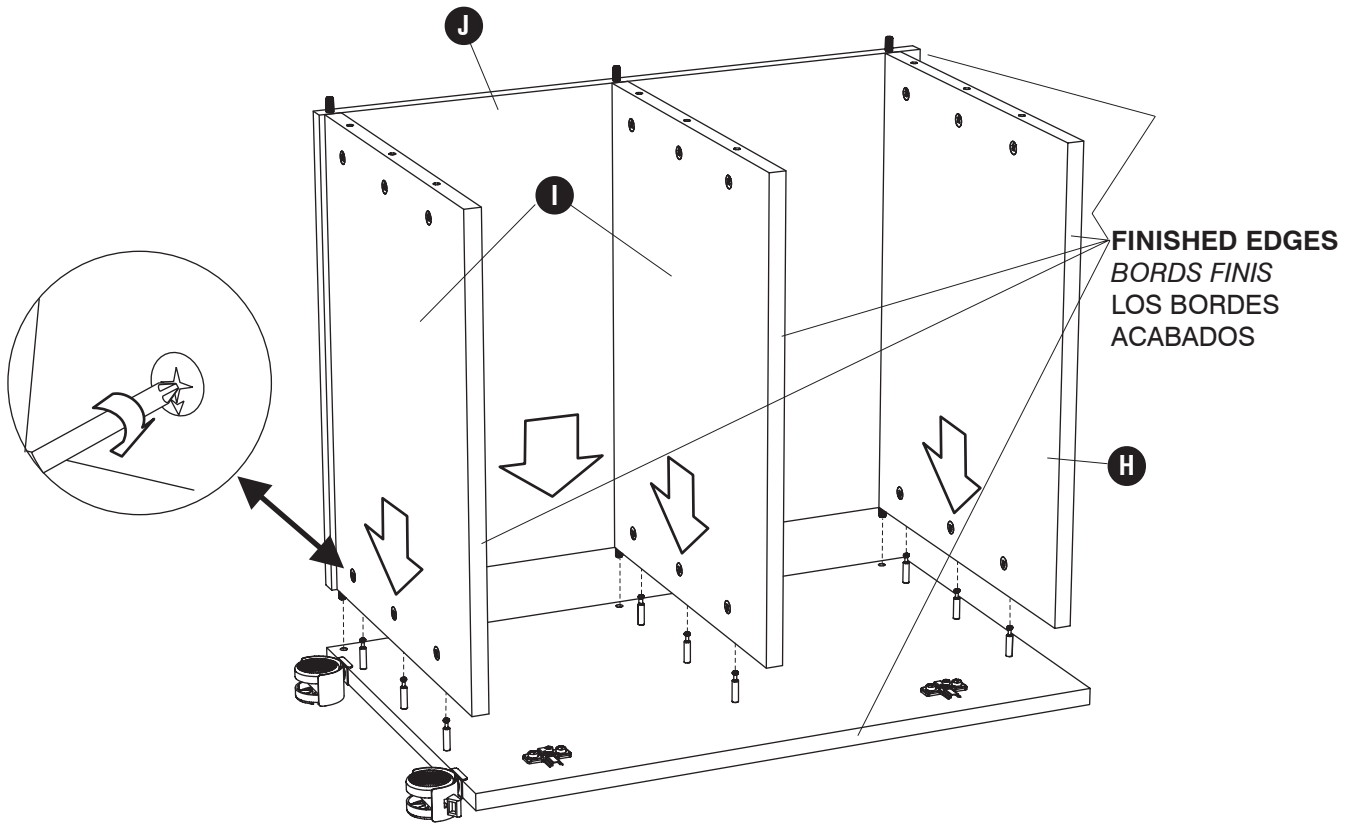


3

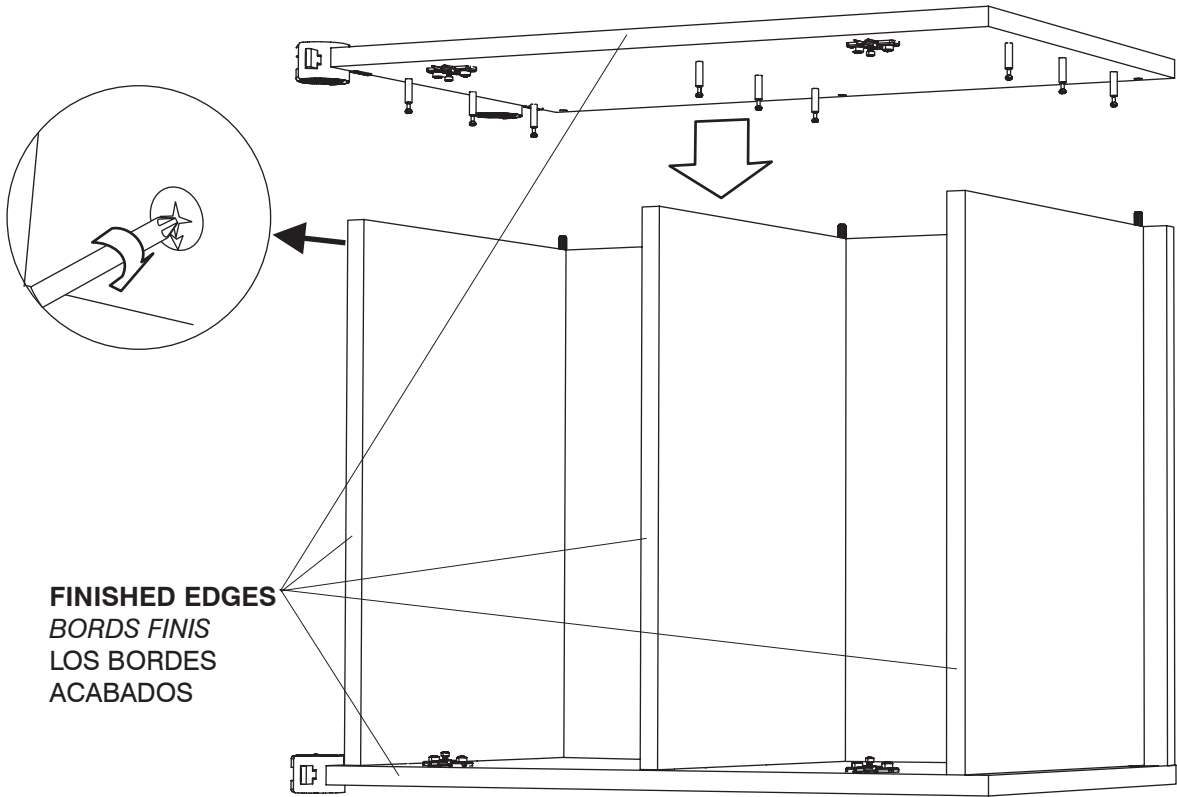
HAMMER OR Mallet
MARTEAU OU MAILLET
MARTILLO O MAZO



4

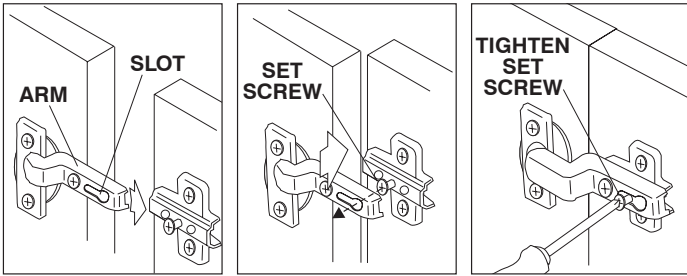


5



FINISHED EDGES
BORDS FINIS
 LOS BORDES
 ACABADOS

6



Français :

LE BRAS LA FENTE Le vis d'arrêt

Serrer le vis d'arrêt

Española:

BRAZO RANURA TORNILLOS DE SUJECIÓN

APRETE LOS TORNILLOS DE SUJECIÓN

